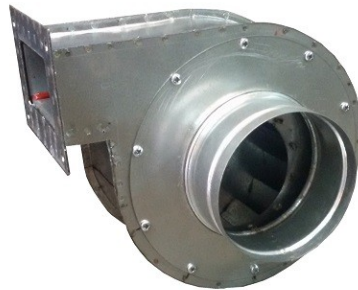


KARTA KATALOGOWA WENTYLATOR PROMIENIOWY

WP2-100/80-2600



ŚREDNICA WLOTU.....mm100
WYMIARY WEWN.WYLOTU.....mm80x40
WYMIARY ZEWN.WYLOTU.....mm120x85
MOC SILNIKA.....W60
PRĄD.....A0,28
NAPIĘCIE.....V230
CZĘSTOTLIWOŚĆ.....Hz50
OBROTY.....Min-12600
KONDENSATOR.....µF2
WYDAJNOŚĆ.....m3/h~450
SPREŻ.....Pa250
PODCIŚNIENIE.....Pa-330
TEMPERATURA MEDIUM.....°C<150
TEMPERATURA OTOCZENIA.....°C<40
POZIOM HAŁASU.....dB65
DŁUGOŚĆ CAŁKOWITA.....mm220
WYSOKOŚĆ CAŁKOWITA.....mm200
SZEROKOŚĆ CAŁKOWITA.....mm210
DŁUGOŚĆ PRZYŁĄCZY.....mm50
WAGA.....kg2,2

